

2012

( )  
2012

		2012	2011	+/-, %	%
		34113	28221	20,9	-
		539049	494262	9,1	-
		1394593	1001379	39,3	-
		1562	1541	1,4	-
	.. 18	57	61	-6,6	3,6
		783	775	1,0	50,1
		779	766	1,7	49,9
		970	848	14,4	-
	, (.)	13263	11935	11,1	-
	, (.)	1660	1625	2,2	-
	100 .	3,4	3,4	-	-
	10 .	7,5	6,2	-	-
	10 . , . .	118,2	108,0	-	-
		21299	17751	20,0	62,4
		12814	10470	22,4	37,6
		234	232	0,9	0,7
	-	432	395	9,4	1,3
	- ,	217	231	-6,1	0,6
		10	11	-9,1	0,0
	,	35	40	-12,5	0,1
		27338	22259	22,8	80,1
	..	10878	9705	12,1	31,9
	,	5846	5053	15,7	17,1
		1029	1123	-8,4	3,0
		57	39	46,2	0,2
		6631	5609	18,2	19,4
	,	3427	2555	34,1	10,0
		20296	16763	21,1	59,5
		339	431	-21,3	1,0
		2334	1701	36,9	6,8

188

73

9

13,0

15,8

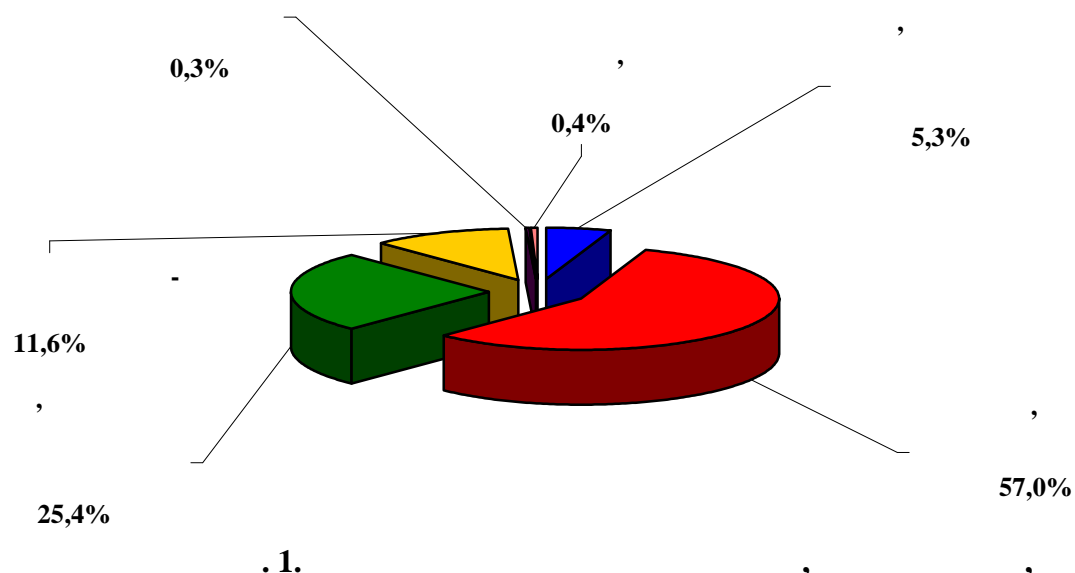
1579

(-16,9%)	150	(-9,8%),	17296	, 944	1
. 150	, 1314		, 956		, 1370
	(+74,6%),	-	50,0%	(+56,8%)	(+79,9%),
	(+36,4%),		(+62,4%)	(+27,8%),	(+37,1%),
	(+22,0)			(+29,7%),	(+22,5%)
	:			4	
			17	:	(+62,5%),
(+61,5%),	(+57,9%),		(+56,3%),		
( +50,0%),	(+42,5%),	-	(+27,8%),		(+25,0%),
(+23,5%),	(+16,0%),		(+14,6%),		(+13,8%),
(+13,5%),	(+13,3%),		(+3,2%),		
(+38,2%)	(+10,0%).				
			8	:	( 7 ),
( 6 ),	-		( 5 ),		
( 2 ),			( 1 ),		( 1
) ( 1 ).					

3,4% 1060, 3,1 %

10

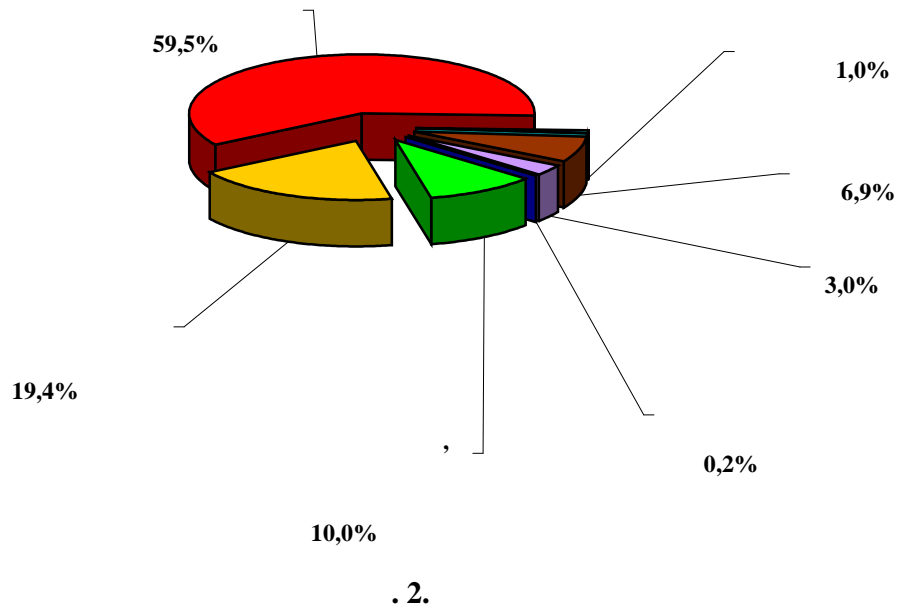
1



. 1.

( 3,2 ), (+81,0%) (+62,5%).  
2012 - 20296 (+21,1% 59,5%)  
:

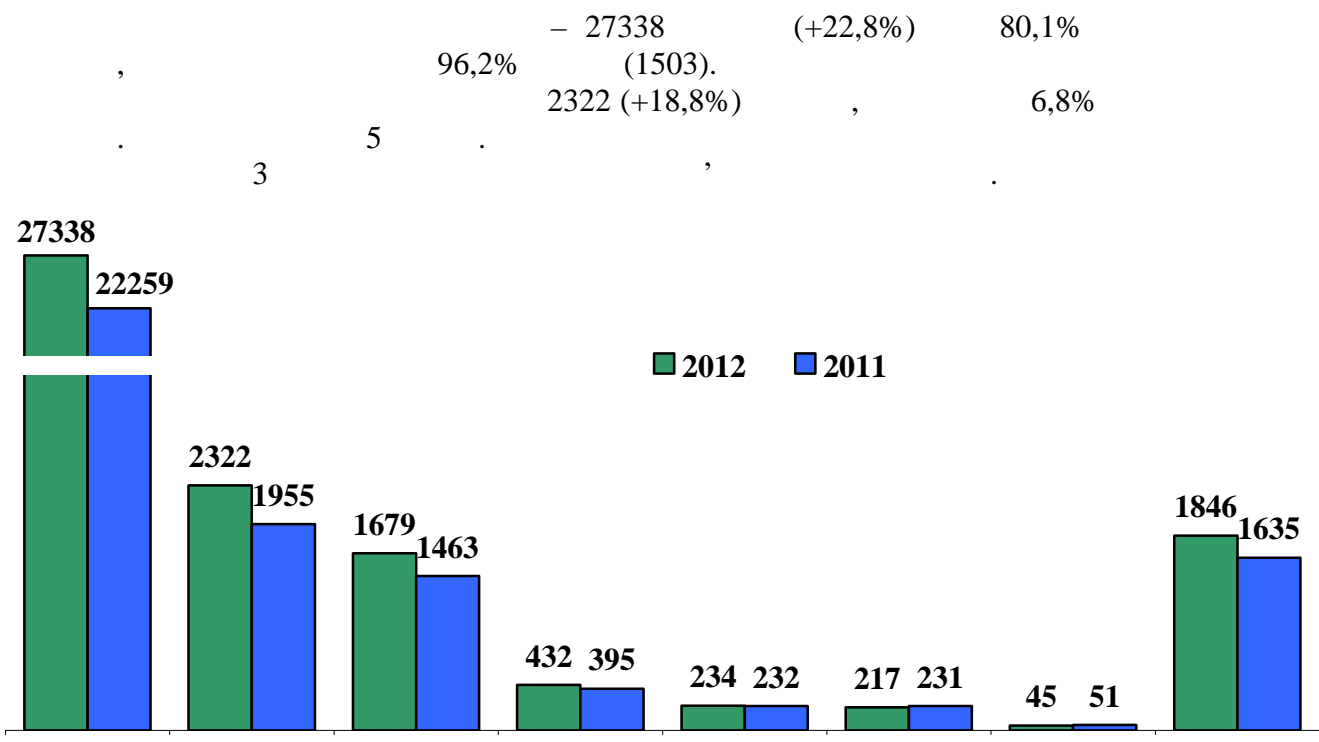
),  
 - 6631 (+18,2% 19,4%),  
 (+34,1% 10,0%), - 1029 (-8,4% 3,0%). - 3427



9,4%,  
 432 (40,8%  
 - 233 (+0,4% 22,0%)  
 - 26 (+13,0% 2,5%)



28 2012 20 . 51 .  
 -23 .  
 » , 9 .  
 21 . 05 .,  
 -600 « », « »



96,2%      - 27338      (+22,8%)      80,1%  
 (1503).  
 2322 (+18,8%)      ,      6,8%

. 3.

52,8%.      515      ,      125      (+45,3%),      2011  
 8,0 %

- 144      ,      28,0%      ,      ,  
 62      ,

2011