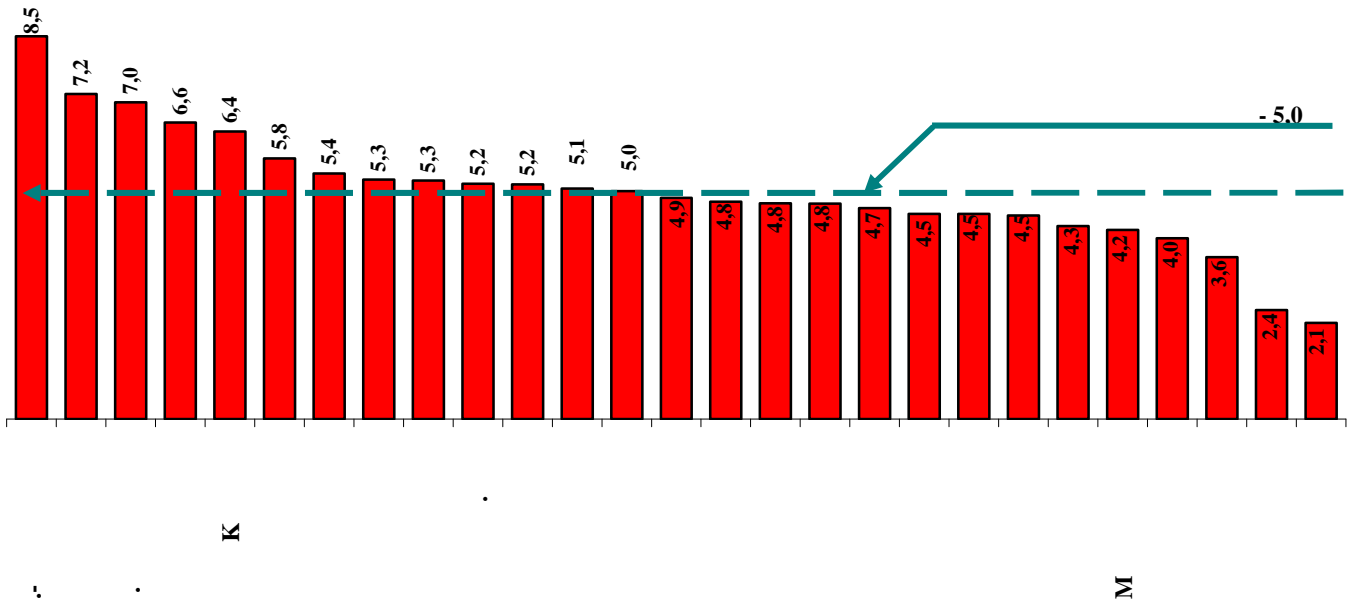


(POG\_STAT)

4 2012

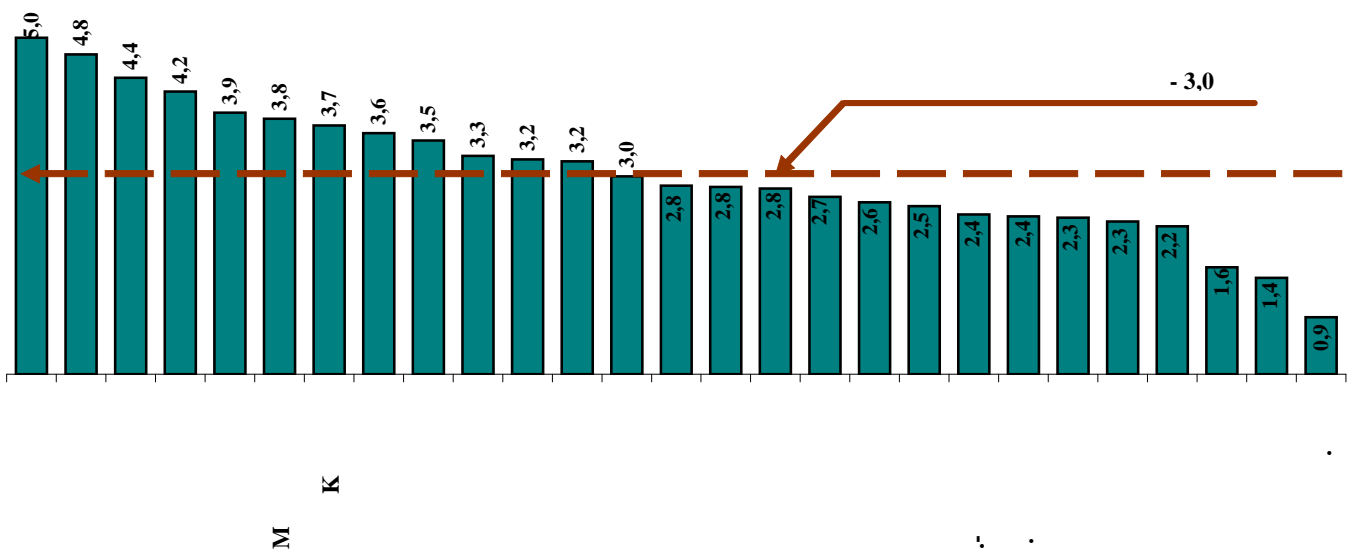
22893 , 4 2012  
 , , 20,6 %,  
 4,3 %,  
 21,4 % . 2,2 , - 97,3 %;  
 15,3 % , 6,7 %  
 ; 16,6 % -  
 ; 4,2 .  
 . 1 . 488 . 310 . . ( .  
 . 425 . 963 . , - 1 . 62 . 347  
 . ) .  
 4 2012 1422 ,  
 46 ( 2011 - 1375 36 ) .  
 , 1387 , 51 ; 748  
 , 59 .  
 , 4 2012  
 4 2011 57 (+4,3 %).  
 , 4 2012 191  
 , 12 6 ,  
 80 9 .  
 : 12 . 403 . .  
 18,6 . .  
 - -  
 102 ; 1120 ,  
 811 . . ,  
 12578 , 788 , 1065 . ,  
 970 , 618 .  
 (-4,0 %), (-5,0 %) (-9,4 %) (-0,9 %),  
 10 . ( 1)  
 5,0 ( 2011 - 4,1). -  
 (8,5), (7,2), (6,6), (6,4), (5,8),  
 (5,4), (5,3), (5,2),  
 (5,1) (7,0) (5,2).



1 -

10

100 ( 2)  
 3,0 ( 4 2011 - 2,9). ( 2)  
 (5,0), (4,8), (4,4), (4,2),  
 (3,9), (3,8), (3,7), (3,6),  
 (3,5), (3,3), ( 3,2)



2 -

100

4 2012 (+33,3 %), (+18,4 %), (+45,2 %), (+28,0 %), (+12,9 %), (+25,8 %), (+40,6 %), (+25,7 %),

( +11,1 %), (+10,2 %), (+12,2 %), (+9,1 %), (+5,0 %)

2011 , 2012 (+10,9 %).

(7 0), (7 1), (6 1),  
 (3 0), (4 2), (2 0),  
 (3 1), (3 2) (2

1).

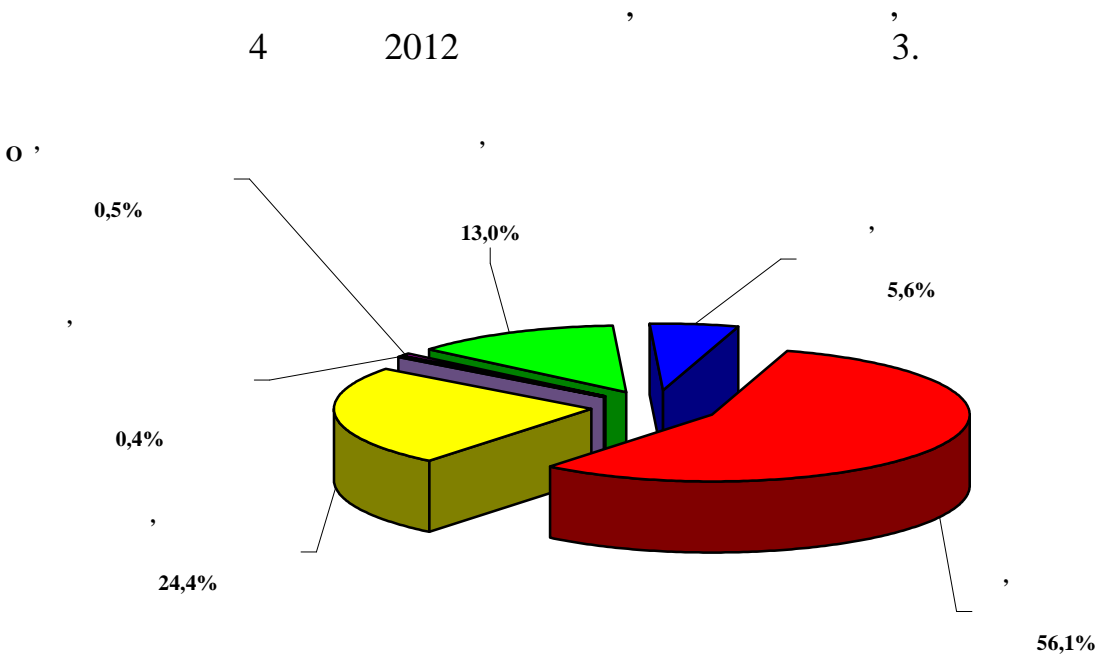
2011 2012

749, 3,3 % ( 2011 - 3,7 %).

(1,6 % ) 8 22

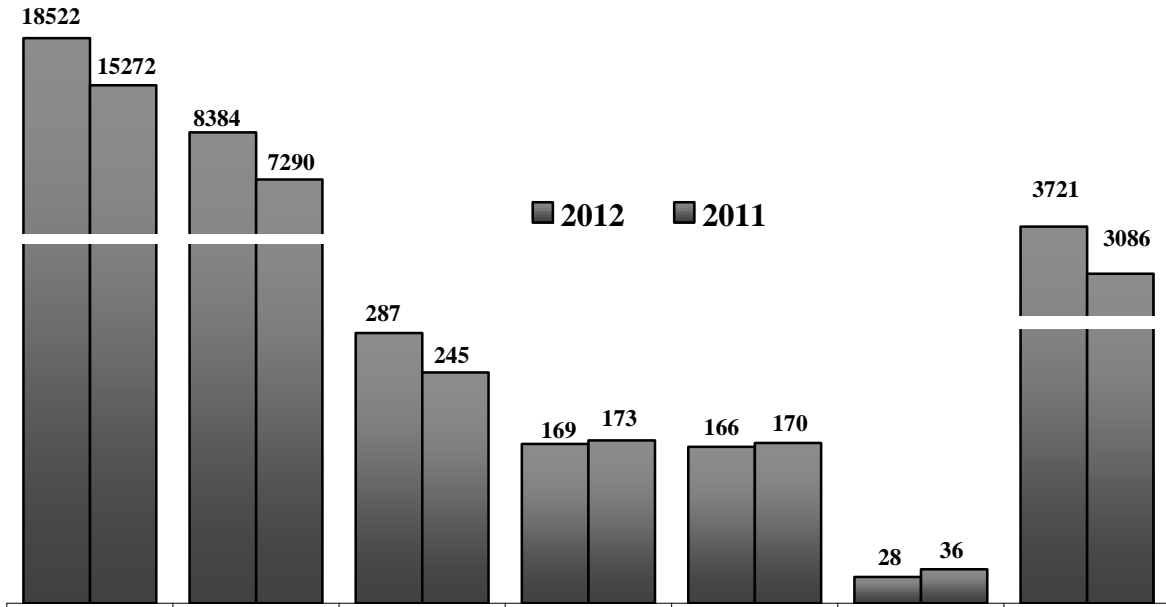
4 2011 (+57,1 %).

. 463 . (54,3 % 4,0 231  
 5,4 430 . 831 . (40,6 %



3 -

4 2012 4 2011 .



4 - 4 2012 2011

22,8 % 166 (-2,4 %),  
 7902 . 84,2 % 14,8 , 194 .  
 700 . 86,7 % 14,3 373 .  
 ( 4 2011 - 2). 5  
 17,1 % . 287 , 38,3 %  
 28 . 660 . (+43,5 %) 12,4 %  
 40 . 167 . (+47,6 %) 9,3 %  
 ( 4 2011 - 3). 2

21

2012

17

32



, 287 « » - « »

, 287 « »

19 . 58 .

7 « ».

10

65 . - , -10, -5.

270 <sup>2</sup>.

2,3 %.

169

22,6 %

58,5 %

4

. 129

1,8 %

51,8 %

9

. 531

2,2 %

4

( 4

2011

- 6).

10

2012

02

. 59

-13



: , . , . , 91.

-13

- 03-16

«Protex».

- 07 . 15

25 <sup>2</sup>.

5 5

15

150 . .

- 161

. 700

28 (-22,2 %)

3,7 %

12,6 %

849

0,4 %

1 . 566

(-9,0 %)

0,4 %

5 ( 4 2011 - 1 ) .

4 2012  
14407 (62,9 %), 1114 (4,9 %)  
; 6357 (27,8 %)

; 10159 (4,4 %) -

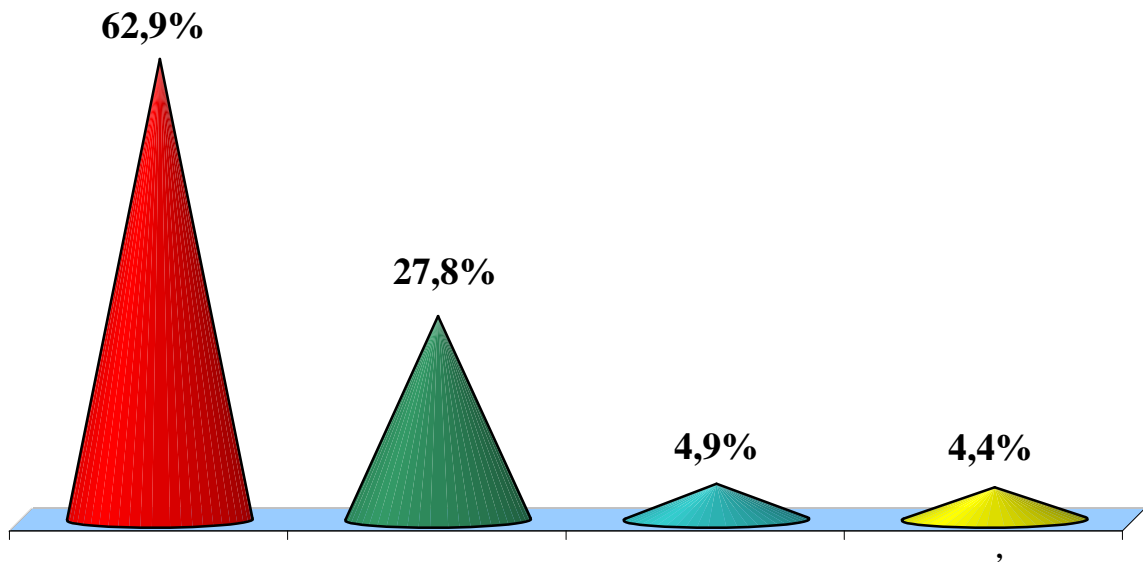
4 2012  
2011 21,3 %  
18522, 80,9 %  
32,2 % 144 . 708 .  
34,0 % 513 .  
230 . (+34,1 %) 48,3 %  
1338 (+4,9 %) 96,5 %

13 2012 06 . 02 . -13 .



( . )  
- 07 . 20 .  
3- « ».  
48<sup>2</sup>,  
( . ), : , 132  
4<sup>2</sup> : 48<sup>2</sup>,  
, 133.

4 2012 14407 ,  
62,9 %  
, 4 2012 1114 (4,9 %  
) ; 6357 27,8 %  
1015 (4,4 %) - , ( 5).



5 -

( 76,9 %) (86,1 %), (80,6 %),  
 - 62,9 %. (75,7 %)  
 (8,1 %), ( 6,8 %) (6,8 %),  
 - 4,9 %. (6,6 %).  
 (791 41,0 %  
 ) (158 14,2 %).  
 , 5 109 , 11 , 11 , 8 , 6  
 13 , 1 1  
 9 (-18,2 %).  
 , 31 (+47,6 %)  
 .  
 2008  
 32,2 % 43 . 874 . (10,3 %  
 ); 67,7 % 73 . 378 .  
 (6,9 %).  
 2011  
 26,7 %.  
 (+75,0%),  
 ( 13,4 ), ( 9 ),  
 ( 3,0 ), ( 2,0 )  
 (+97,6%) ( 2,8 ).





	04.04.2012	.	0	19,4		
	05.04.2012	.	0	19,4		
	10.04.2012	.	0	19,4		
	29.04.2012	.	0	19,4		
	30.04.2012	.	0	19,4		
	10.02.2012	.I i	0	5,7		10 <sup>2</sup>

( : 1402,1403) 3 ,

( 2).

2 –

4 2012

			.	.		
	24.04.2012	.	0	23,2		2250 . .
	20.03.2012	.	68,2	68,2		13
	25.03.2012	.	3	7,1		

( : 1407) 1048 ,

734,0 . . ; – 14 . 734 . .

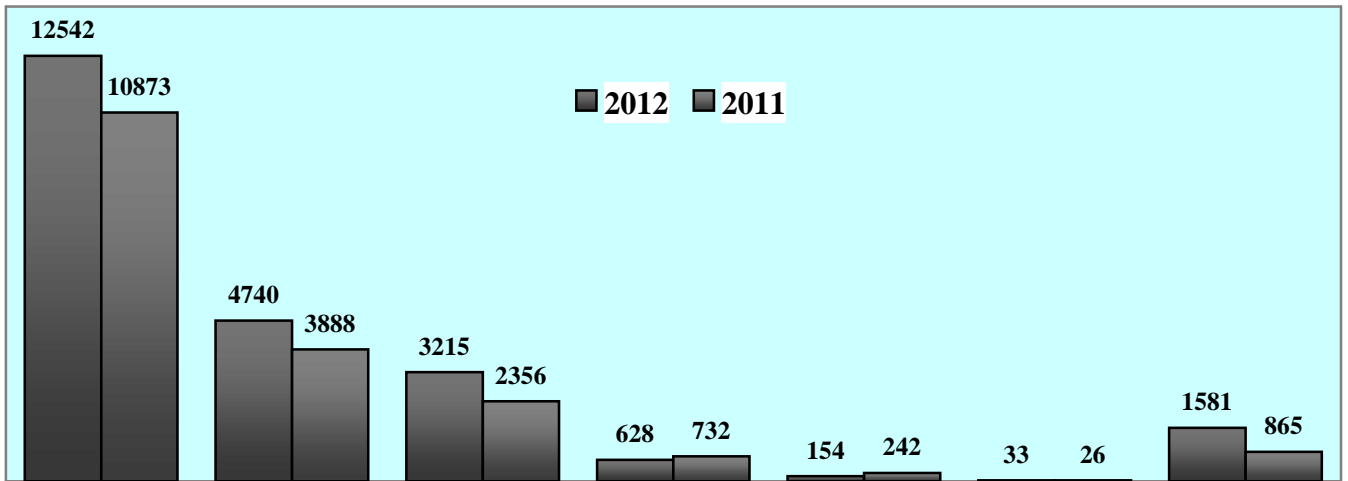
,

, 25.03.2012 .

/ , “ ” ( i

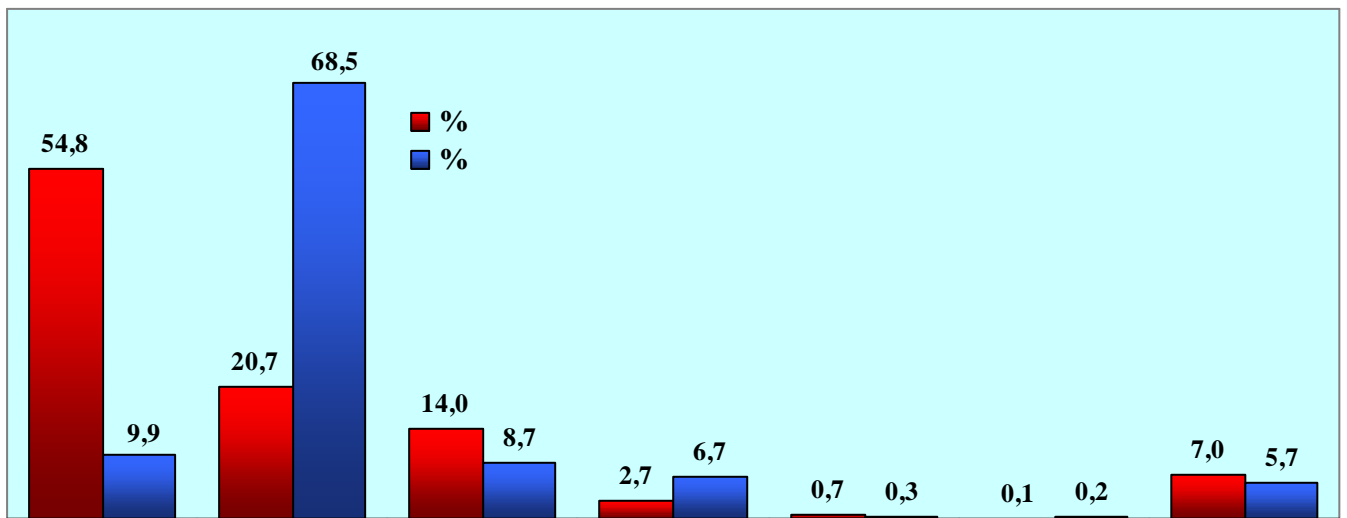
). 28 . . :

4 2012 (12542 54,8 %  
 : ), (4740 20,7 %)  
 , (3215 14,0 %).  
 6. 2011



6 -

7.



7 -

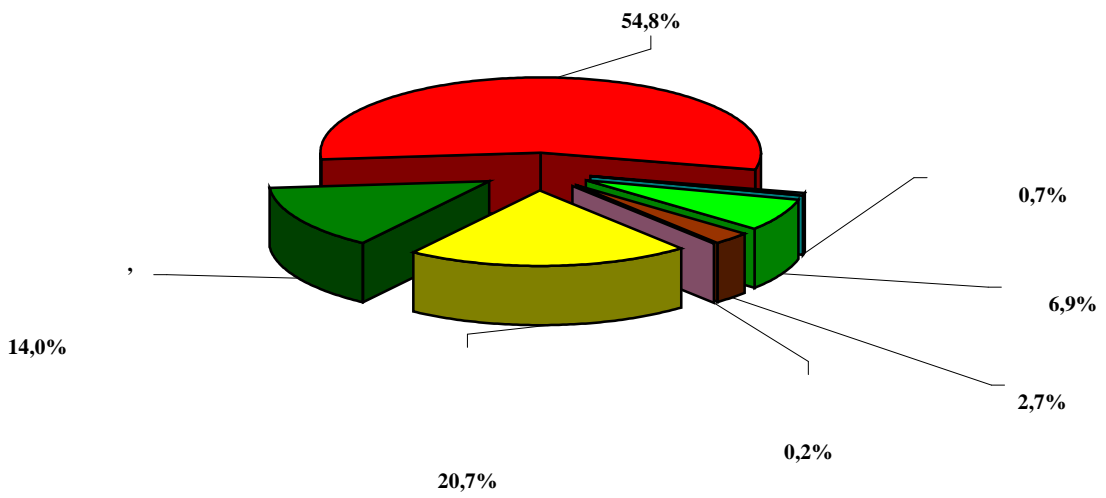
43,2 %

- 56,3 %

- 20,5 % ( 285 ),

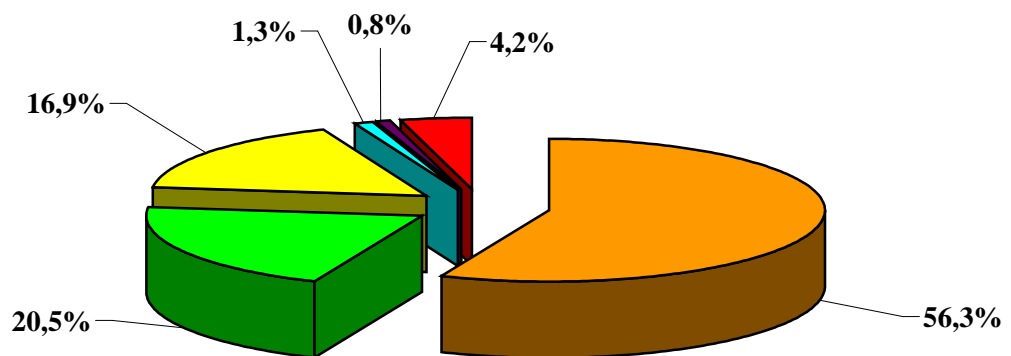
235 (16,9 %).

8.



8 -

9.

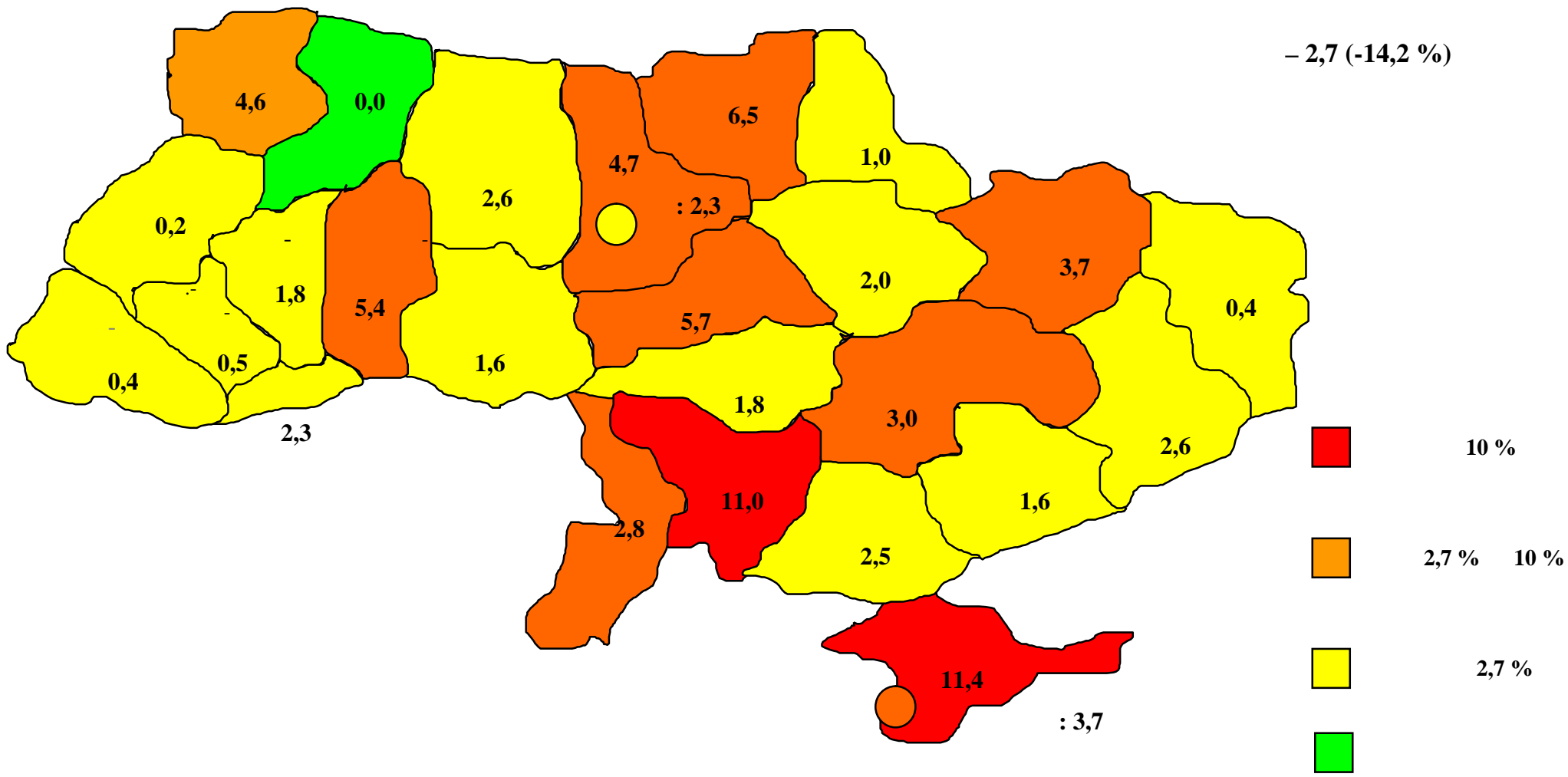


9 -

4 2012 628  
 (2,7 %), 14,2 % 4 2011  
 11 1  
 15,0 % 28  
 604 6,7 %  
 ,9 ( 3).  
 3 -

/	2012	2011	%
<b>1</b>	54	79	11,4
<b>2</b>	54	38	11,0
<b>3</b>	34	22	6,5
<b>4</b>	26	36	5,7
<b>5</b>	15	8	5,4
<b>6</b>	51	81	4,7
<b>7</b>	26	28	4,6
<b>8</b>	10	17	3,7
<b>9</b>	51	28	3,7
<b>10</b>	51	48	3,0
<b>11</b>	38	16	2,8
	<b>628</b>	<b>732</b>	<b>2,7</b>

9. 4 2012



9 - 4 2012

11 ( 4).

4 - ,

/		2012	2011	+/-, %
<b>1</b>		13	5	2,6
<b>2</b>		38	16	2,4
<b>3</b>		15	8	87,5
<b>4</b>		51	28	82,1
<b>5</b>		34	22	54,5
<b>6</b>		54	38	42,1
<b>7</b>		4	3	33,3
<b>8</b>		13	10	30,0
<b>9</b>		7	6	16,7
<b>10</b>		12	11	9,1
<b>11</b>		51	48	6,3
		<b>628</b>	<b>732</b>	<b>-14,2</b>