

3 2012 16699 (

3 2012

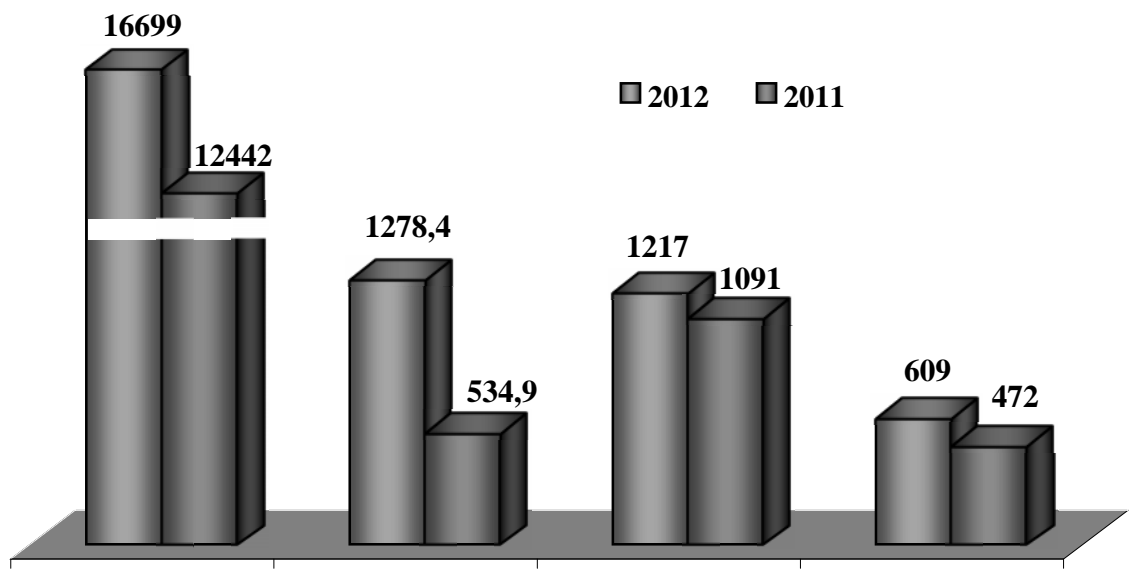
2011 1).

1 -

3 2012 2011

/		2012	2011	+/-, %	%
1		16699	12442	34,2	-
2	, . .	378735	148814	154,2	-
3	, . .	899653	386087	133,0	-
4		1217	1091	11,5	-
-	. . 18	48	39	23,1	3,9
5		598	538	11,2	49,1
6		619	553	11,9	50,9
7		609	472	29,0	-
8	, (.)	7643	5766	32,6	-
9	, (.)	853	816	4,5	-
10	100 . ,	2,7	2,4	-	-
11	10 .	3,7	2,7	-	-
12	10 . , . .	83,0	32,5	-	-
13		9766	7720	26,5	58,5
14		6933	4722	46,8	41,5
1		139	129	7,8	0,8
2	-	238	194	22,7	1,4
3	- ,	145	135	7,4	0,9
4		5	7	-28,6	0,1
5	,	16	16	0,0	
6		13725	10226	34,2	82,2
-	. .	6921	5630	22,9	41,4
7	,	2431	1735	40,1	14,6
1		472	525	-10,1	2,8
2		22	16	37,5	0,1
3		3751	2962	26,6	22,5
4	,	2988	2044	46,2	17,9
5		8164	6249	30,6	48,9
6		92	107	-14,0	0,6
7		1210	539	231,4	7,2

2011 . ,
 34,2%,
 29,0%,
 32,6%
 14,8% -
 378 . 785 .
 1 . 278 . 438 .
 - 899 . 653
 1248 ,
 48 ; 609 46 .
 1217 ,
 3 2012 184
 14 7 ,
 83 10 .
 15,0 .
 22,8 .
 1 ,
 3 2012
 2011 .



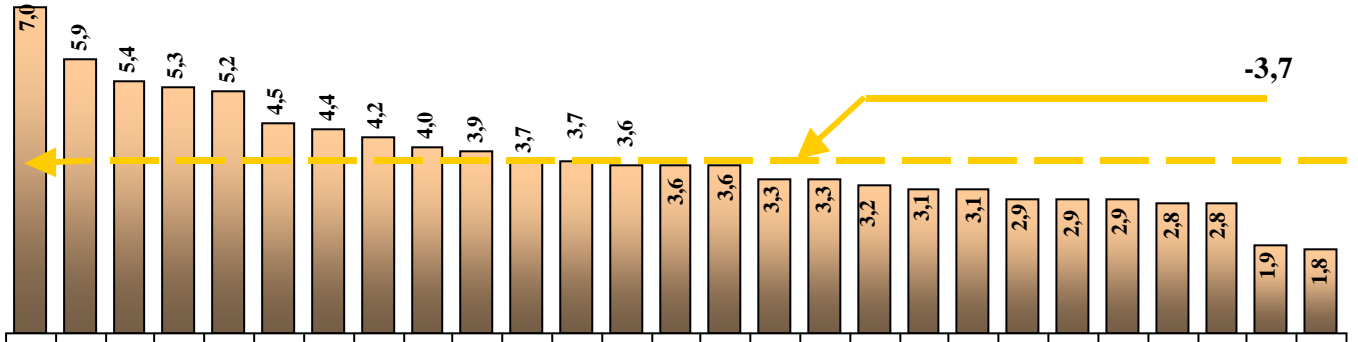
1 -
 3 2012 , 2011
 3 2012 866
 82 ; 644,5
 , 807 , 779 9963 , 748
 , 511

3 2012 (-1,0%) 10 () 2)

3,7 (3 2011 - 2,7). (7,0),

(5,9), (3,9) (5,4), (5,3), (4,5), (4,4),

(4,2) (4,0),

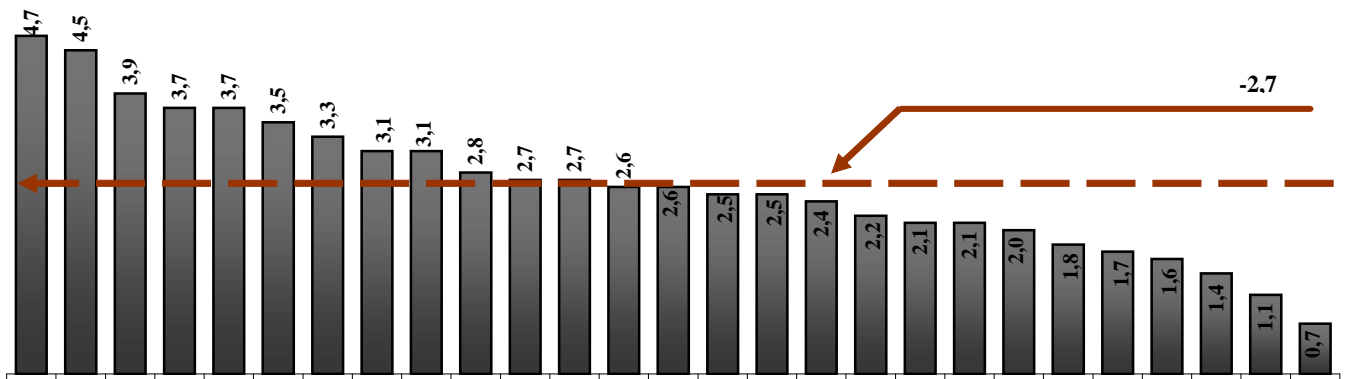


2 - 10 () 3)

2,7 (3 2011 100 2,4). (4,5),

(4,7), (3,7), (3,9),

(3,1), (2,8) (3,5), (3,3),



3 - 100



22 -

2

2

(1 (6), -1 (6), - 2
 (3), -1 (4)
 (5), (4)
 (1)

22 30 , - 7 8 ,
 (14),
 49 .

: - 5 (17), - 2
 (- 4 (12))
 (7)

, 3 2012
 137
 (+29,0%).

, : (3), (2,3), 19
 (2,2), (2,0), (+86,7%),
 (+83,3%), (+81,3%), (+62,5%),
 (+57,5%), (+50,0%), (+38,5%),
 (+37,8%), (+30,8%), (+30,4%),
 (+20,0%), (+19,0%), (+16,7%), (+5,5%)
 . (+45,0%) . (+57,1%).

(63), (58) (51) ; -
 (8), (6) (5).
 , 3 2011
 9 (+23,7%).

3 2012 (1), 10 (5)
 , (4), (3) -
 , (2),
 (1), (2) .

(5)

()

3 2012 (58,5%)

() .

(61,5%) (88,4%),

(80,4%), (77,5%), (71,2%), (69,6%),

(67,9%), (63,2%), (63,1%),

(59,4%) . (73,5%).

9766 .

26,5%.

298 . 955 . (3,3),

- 680 . 840 . (2,7).

9,6%) (-19,6%) .

100 .

1,9. (2,2) 8 ,

: (3,8), , (3,1), (2,9),

(2,6), (2,3), (2,0)

3 2011); 598 (+11,2%) (60 , 15

17 3 2011 .

: - 58,5%,

- 49,1%, - 78,9%, - 75,7%.

14 (2).

2 - ,

/	2012	2011	+, %
1	6	2	200,0
2	5	2	150,0
3	21	10	110,0
4	20	11	81,8
5	32	18	77,8
6	18	11	63,6
7	7	5	40,0
8	42	30	40,0
9	9	7	28,6
10	62	51	21,6
11	151	128	18,0
12	27	23	17,4
13	13	12	8,3
14	16	15	6,7
15	24	23	4,3
	598	538	+11,2

(41,5%) , , , -

6933
46,8%.
79 . 830 . . (+38,3%), -
218 . 813 . . (+62,2 %).
(-1,2%), (-3,7%), (-5,2%) (-
5,3%)
100
4,4. 12
: (8,3), (8,2), (7,0),
(6,4), (6,1), (5,6),
(5,5) (5,3), (5,0).
619 (+11,9%) (66
3 2011); 33 22
3 2011 (+50,0%).
14 (3).

3 -

/	2012	2011	+, %
1	24	10	140,0
2	44	23	91,3
3	33	19	73,7
4	33	22	50,0
5	17	12	41,7
6	21	15	40,0
7	37	27	37,0
8	32	24	33,3
9	46	35	31,4
10	19	15	26,7
11	18	16	12,5
12	13	11	18,2
13	21	18	16,7
14	33	30	10,0
15	29	27	7,4
	619	553	+11,9

- 50,9%, : - 41,5%,
- 21,1%, - 24,3%.

3,8% (3 2011 14,4 % 627, - 4,4 %).
 18 (1,5% 3 2011 (+50,0%)).
 6,6 222 . 190 . (58,7% 3 2012 6,9 415 . 923 . (46,2%));
 354,4 . . 22,7 . . 15,6 . 3
 2012 (3,8%) 10
 . (4).

4 -

/	2012	2011	%
1	25	10	6,1
2	46	37	5,8
3	79	72	5,4
4	55	36	5,1
5	32	28	4,9
6	21	9	4,6
7	17	13	4,4
8	29	21	4,3
9	14	11	4,3
10	45	53	4,1
11	41	27	3,9
	627	548	3,8

(1,1%). (6,1%), - -

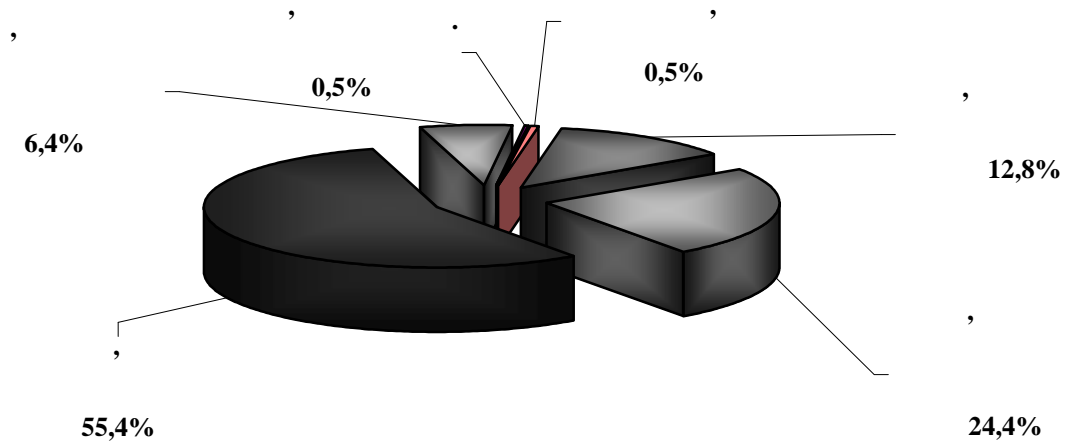
(5) 13 .

/	2012	2011	+, %
1	25	10	150,0
2	21	9	133,3
3	22	11	100,0
4	10	6	66,7
5	55	36	52,8
6	41	27	51,9
7	27	18	50,0
8	29	21	38,1
9	17	13	30,8
10	14	11	27,3
11	46	37	24,3
12	32	28	14,3
13	79	72	9,7
	627	548	+14,4

3 2012

- , 80 (+9,6%),
 12,8% ; 2 . 183 . (-44,9% 1,0%
 . 39 . (-43,1% 1,2%) ; - 5
 , 3 (3 2011 -) .
 (7), (6), (5) . (7). (12),
 - , 153 (+7,7%),
 24,4% ; - 4 . 148 . (-58,8%
 1,9% - 10 . 502 . (-32,3% 2,5%) ;
 2011 - 7) . 4 (3
 (15), . (21). (18),

- , 348 (+14,9%),
 55,5% ; - 215 . 507 . . (, 10,1 ,) ;
 97,0% - 398 . 336 . . (, 11,5 , 95,8%) ;
 6 (3 2011 , - 4) . ,) .
 (30), , (44), (32), (24) .
 - , 40 (+37,9%),
 6,4% ; - 271 . . (, 2,9 ,) ;
 0,1% - 1 . 824 . . (, 2,5 , 0,4%) ;
 5 (3 2011 , 1) . ,) .
 (6) . (4).
 - , 3 (3 2011 ,) , 0,5% ; 30 . . (0,01%) ;
 - 115 . . (0,03%) . ,) ;
 - , , 3
 2011 . , , 3
 3 2012 , , 5.



5 - 3 2012

3 2012

- 321 (+21,2%), 51,2%

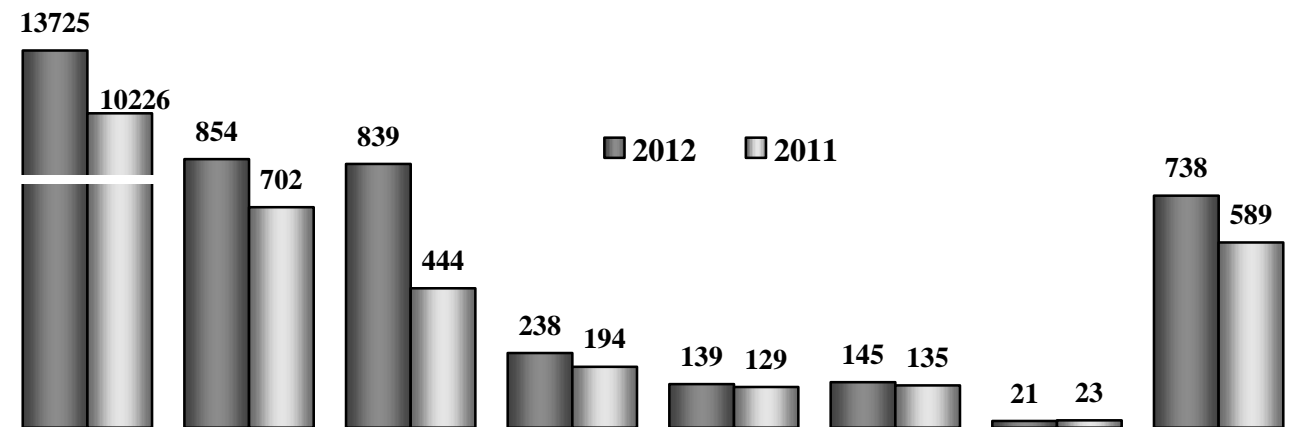
- 89 (-8,2%), 14,2%

- 88 (+46,7%),

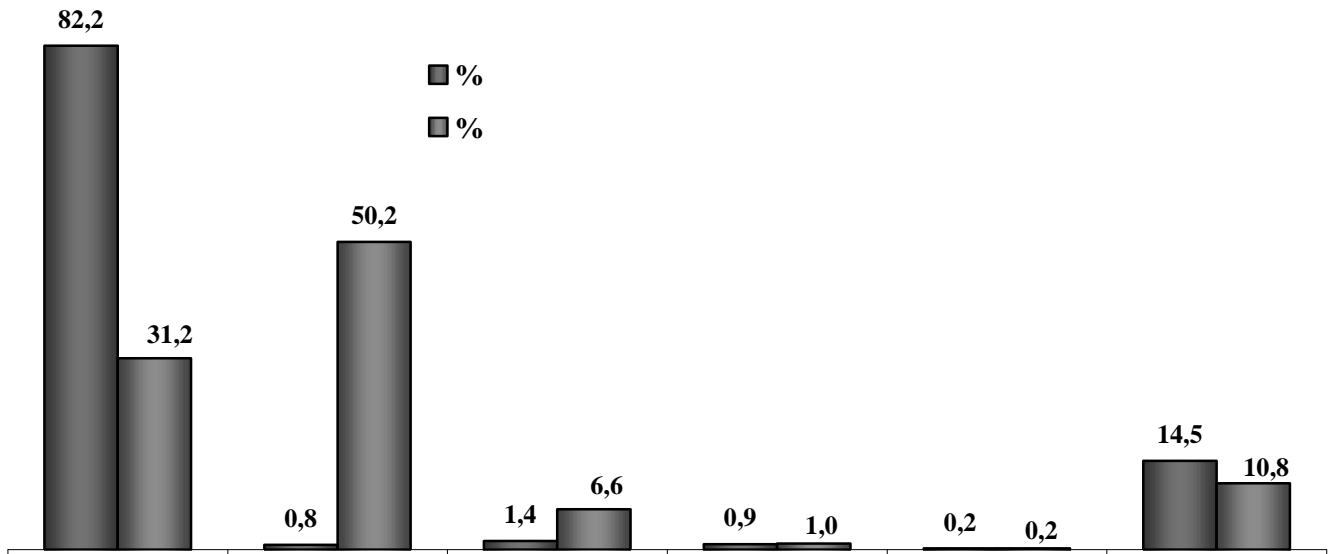
14,0%

- 45 (-34,8%), 7,2%

6



6 - 3 2012 3 2011



7 -

3 2012 3 2011

139 (+7,8%).

16,0

190

. 122

16,0

366

. 927

5

(3 2011 - 2).

2011

(2,2%

).

- 0,8%.

23

2012

01

. 01

, 3



01 . 17

270

. 22

310

01

02

. 30

04

. 13

600²
 425
 22,7%.
 72
 258
 (3 2011 2)
 238
 2,5
 2,3
 25
 34
 1

(2,7%
 - 1,4%.
 29 2012 04 29



,76,
 500
 7
 12 54
 6,5

7,4%.
 57,5%
 3 723 145
 621
 49,5%
 8
 3 (3 2011 5)

(2,2%)
 0,9%.
 21 (-8,7%).
 13,5% 583
 1 59 (+12,8%).
 3 2011 -1)

(0,8%
 -0,1%.
 3 2012

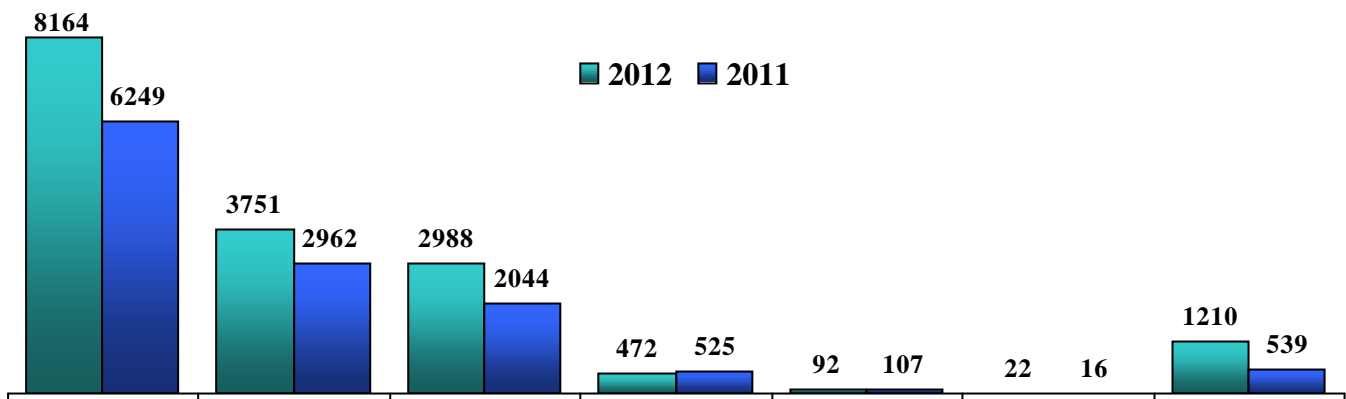
854 (+21,7%), 5,1%
31,9% 33
539 (8,9% 75,5% 60 813 (6,8% 9 (3
2011 - 10)
) 3 (2012 , , , ,
34,2% 13725, 82,2%
39,5% 118 222 , ,
31,2% 395
850 (+44,4%) 44,0%
3 2012
24 (6).

6 -

/		2012	2011	+, %
1	-	778	336	131,5
2		615	302	103,6
3		970	520	86,5
4		299	170	75,9
5		349	214	63,1
6		762	481	58,4
7		414	262	58,0
8		645	432	49,3
9		894	599	49,2
10		238	160	48,8
11		683	496	37,7
12		554	431	28,5
13		310	246	26,0
14		916	727	26,0
15		125	101	23,8
16		300	247	21,5
17		1266	1078	17,4
18		689	595	15,8
19		326	284	14,8
20		206	184	12,0
21		451	407	10,8
22		273	260	5,0
23		231	221	4,5
24		573	550	4,2
		13725	10226	34,2

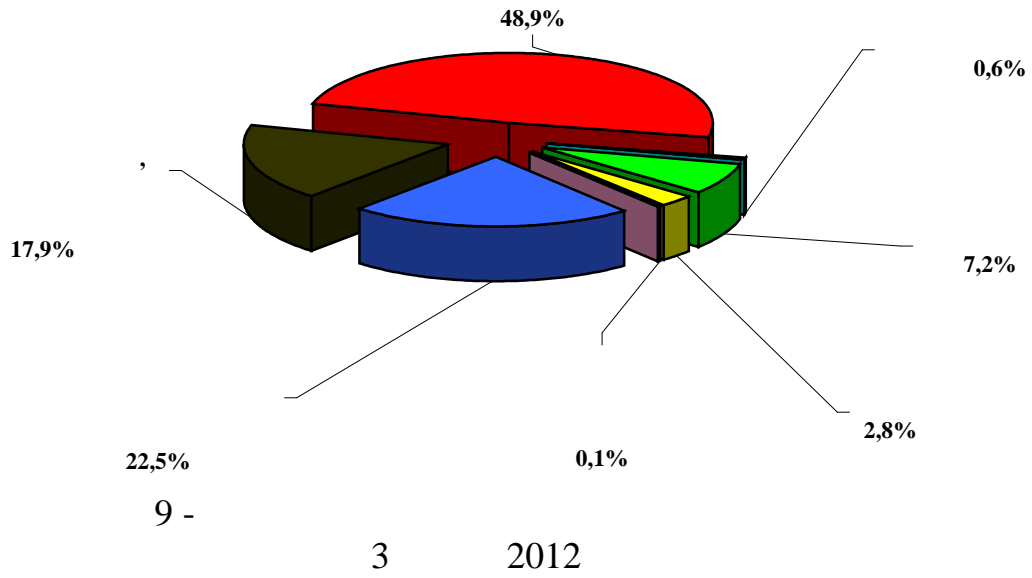
3 2012
 :
 - (8164 48,9%
 , 30,6% 3 2011);
 - (3751 22,5% , 26,6%
 3 2011);
 - (2988 17,9%
 , 46,2% 3 2011);
 - 472 2,8% ,
 10,1% 3 2011 .
 - 1324 7,9 % ,
 2 3 2011 .

3 6 2012 2011
 8.

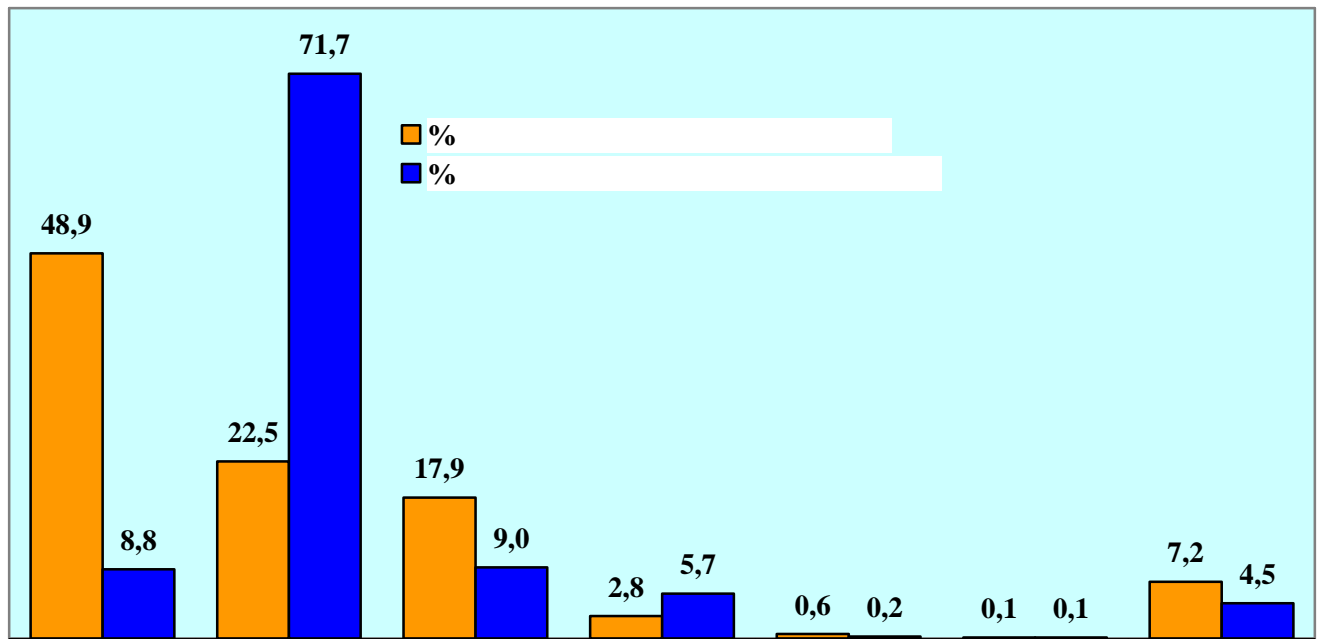


8 - 3 2012 3 2011

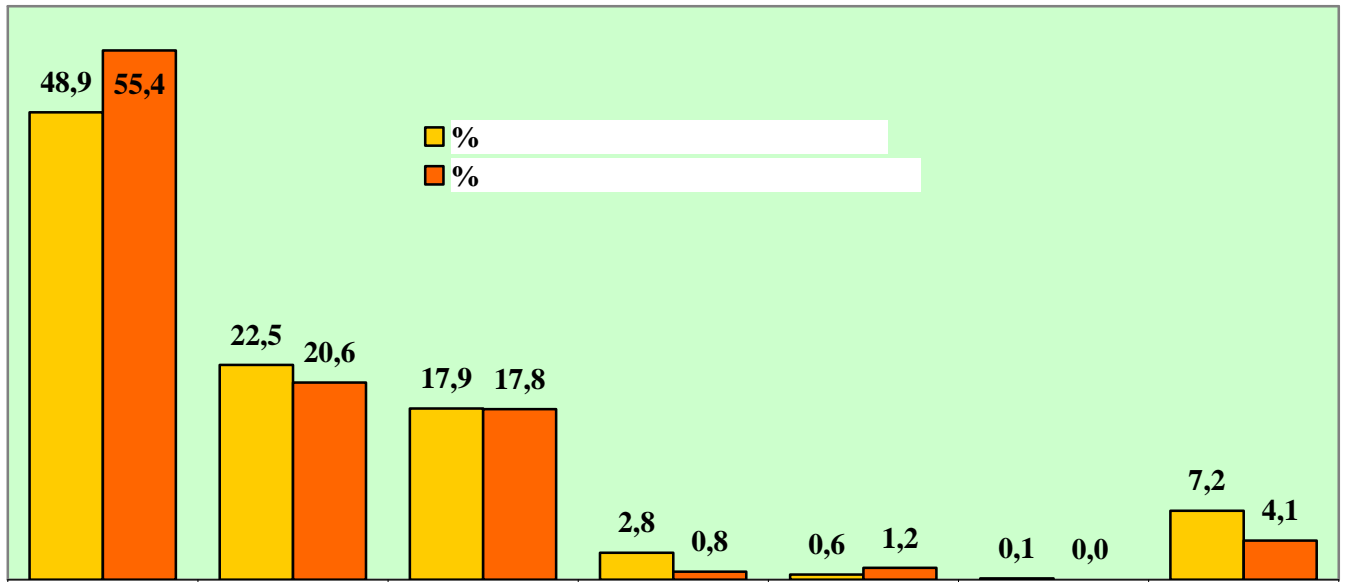
9.



10.



11.



11 -

3 2012

